

## THE ENVIRONMENTAL IMPACT OF TEXTILES

10%

of global greenhouse gas emissions are caused by clothing and footwear production



This is more than all international flights and maritime shipping combined

Sources: EPRS (2017), UN (2018)

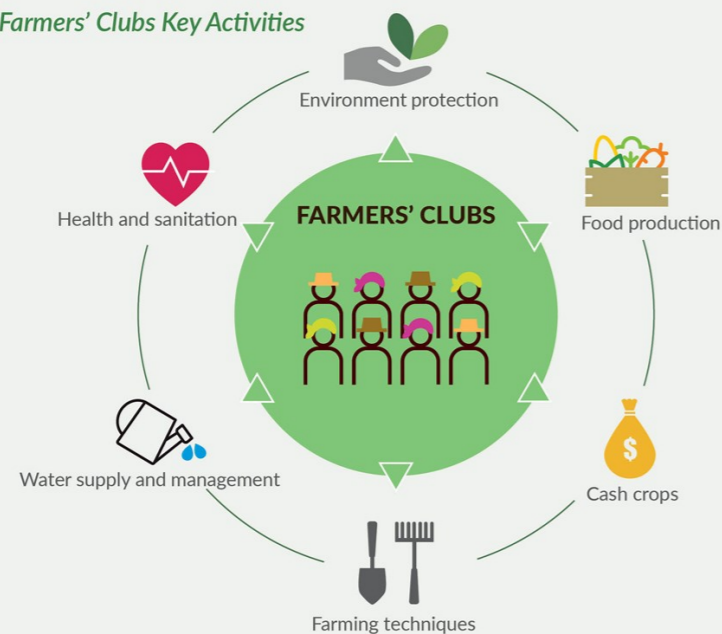


## Klimawandel & Second-hand

Kleidung und Schuhe verursachen 10% der globalen Treibhausgas-Emissionen, mehr als alle internationalen Flüge und die gesamte maritime Schifffahrt zusammen! Einmal hergestellte Kleidung sollte daher so lange wie möglich getragen werden. Second-hand hilft.

## HUMANA Projekte für Kleinbauern

Farmers' Clubs Key Activities



## Ressourcen für 1 T-Shirt



Neu:  
4000 kg



HUMANA:  
30 g



## Ressourcenverbrauch

Ein neues Baumwoll-T-Shirt herzustellen, verschlingt Ressourcen vom Gewicht eines ausgewachsenen Elefanten: 4000 kg. Ein HUMANA Second-hand T-Shirt hingegen beansprucht nur Rohstoffe vom Gewicht einer Maus, nämlich 30 g.

# 8 MENSCHENWÜRDIGE ARBEIT UND WIRTSCHAFTSWACHSTUM



## Nachhaltig wirtschaften

Teile der heutigen Wirtschaft müssen schrumpfen, da beißt die Maus keinen Faden ab. Die Erneuerbaren Energien und die Kreislaufwirtschaft gehören zu den Sektoren der Wirtschaft, die wachsen müssen, damit die Transformation gelingt.



Die 17 globalen Ziele für nachhaltige Entwicklung, ausgerufen von den Vereinten Nationen (die UN Sustainable Development Goals), sollen bis 2030 erreicht werden.

Es gibt noch sehr viel zu tun. Nur mit den vereinten Kräften vieler Akteure können wir es schaffen!



HUMANA Kleidersammlung GmbH  
Meistergasse 7, 15366 Hoppegarten  
Tel. 03342-5087777  
info@humana-kleidersammlung.de

# HUMANA

Kleidersammlung GmbH





## Sammlung

Wir sammeln gebrauchte Kleidung - in fast allen Bundesländern und schon seit den 80'ern. Millionen Menschen spenden Kleidung. Unsere Partner sind Unternehmen, Kommunen, Organisationen und Privatpersonen. Vielen Dank - gemeinsam bringen wir den Sektor voran!

## Sortierung

Wir sortieren teils selbst (vor den Toren Berlins), teils durch unsere Partner-Sortierbetriebe im Ausland. Die fachgerechte Sortierung ist der Schlüssel für verantwortungsvolle Exporte und langfristig gute Beziehungen zu den Abnehmern der Second-hand Kleidung in aller Welt.

## Shops

Second-hand Kleidung ist „in“. Sie ist gut für Mensch und Umwelt und schont obendrein den Geldbeutel. Die HUMANA Second Hand Kleidung GmbH gehört zu den Top-Anbietern von Second-hand Kleidung in Deutschland.

## Wiederverwendung

Gemeinsam mit unseren Partnern erreichen wir Spitzenwerte in Sachen Wiederverwendung. Re-Use vor Recycling! Die lokale Wiederverwendung in Deutschland muss weiter gestärkt werden. Wir erreichen auch hier Spitzenwerte.

## Sozialunternehmen

Alle beteiligten HUMANA-Organisationen sind Sozialunternehmen: Die Gewinne werden zu 100% für Umwelt und Entwicklung eingesetzt. Die internationale Bewegung ist in mehr als 40 Ländern auf 5 Kontinenten tätig und bekannt für ihre Verwurzelung vor Ort.

## From People to People

Es geht um Bildungs- und Gesundheitsarbeit, um nachhaltige Landwirtschaft und Dorfentwicklung. Um Latrinenbau und Händewaschanlagen genauso wie um berufliche Bildung, Ausbildung von Dorfschullehrern und umfassende Arbeit gegen die großen Pandemien.